

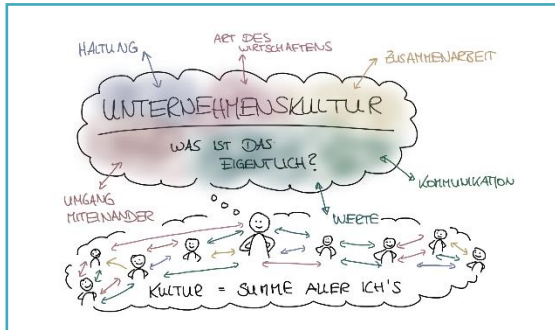
WE THINK DIFFERENT

ORGANISATIONSENTWICKLUNG

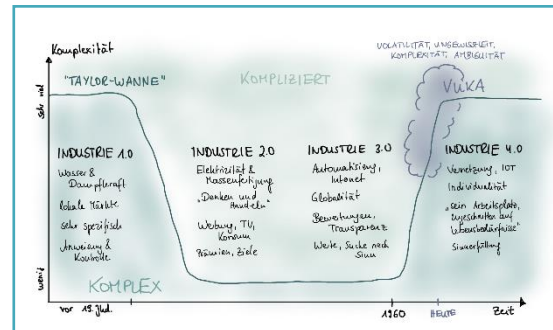
**WIR ZEIGEN, WAS ES AUF DEM WEG ZUM WANDLUNGSFÄHIGEN UND
HERAUSRAGENDEN UNTERNEHMEN BRAUCHT!**

ORGANISATIONSENTWICKLUNG

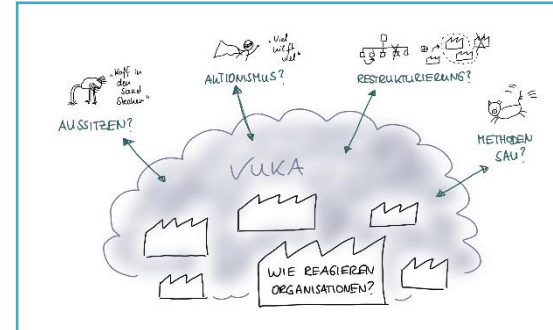
INHALTE | Was die Teilnehmer*innen erwartet...



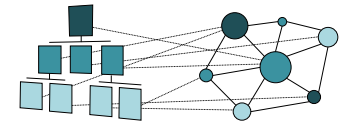
1 | Wir erschließen uns gemeinsam das große Feld der „Unternehmenskultur“ und machen diesen Begriff greifbar und transparent.



2 | Wir lernen verschiedene Menschenbilder und Haltungen kennen – in Kombination mit der Entwicklung von „Arbeit“.

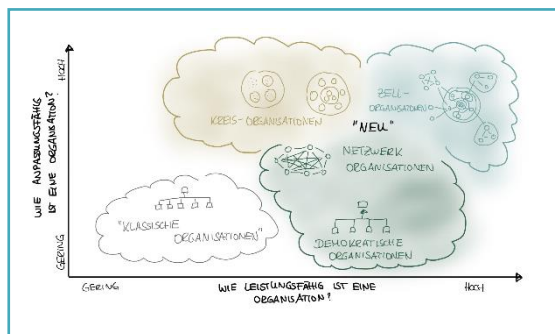


3 | Wir diskutieren Möglichkeiten, wie Organisationen mit den Herausforderungen unserer Zeit umgehen – was ist wirksam?

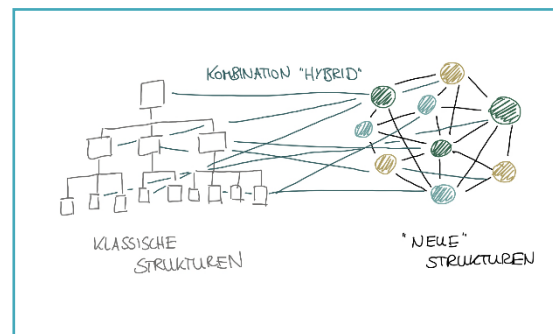


WE THINK DIFFERENT

Christian Bäumer,
Franziska Gütle



4 | Wir vergleichen verschiedene Organisationsausprägungen und besprechen, wie sich Veränderungen initiieren lässt.



5 | Wir designen basierend auf dem hybriden Ansatz individuell passende, konkrete Ansätze für die eigenen Organisationsentwicklung.

	ROT	BLAU	ORANGE	GRÜN	GELB	TURKIS
STRATEGIE	Definieren	Planung	Agilität	Flexibilität	Struktur	Netzwerk
Struktur	Komplex	Komplex	Komplex	Komplex	Komplex	Komplex
Strategie						
Struktur						
Strategie						
Struktur						
Strategie						
Struktur						
Strategie						
Struktur						

6 | Wir bestimmen den eigenen, individuellen Organisationsstandort und geben Impulse, was mögliche nächste Schritte sein können.

ORGANISATIONSENTWICKLUNG

ZIELE | Warum sich das Modul lohnt...



Gesellschaft und Wirtschaft stehen vor **einem großen Wandel** – doch was kommt auf uns zu? In **kompakter Form** beantworten wir die Frage, wohin die Reise gehen kann.

Wir greifen **verschiedenste Impulse** auf und verschaffen uns eine **breitgefächerten Überblick** über die Themen unserer Zeit!



Weiche Faktoren wie Kultur lässt sich nur schwer greifen – **mittels geeigneter Analysetools** verschaffen wir uns Klarheit und sorgen für den nötigen Durchblick.

Wir lernen **eine Kombination verschiedener Modelle** kennen, die als Basis für die Entwicklung der eigenen Organisation dient.



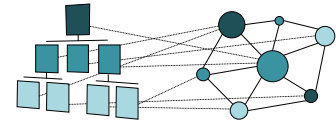
Das Modul bietet die Möglichkeit, den **gegenwärtigen Standort der eigenen Organisation** zu bestimmen und verschiedene **Ausprägungen kennenzulernen**.

Wir zeigen **konkrete Potentiale** auf, um für die jeweils eigene Organisation **das individuell passende Setup zu entwickeln**.



Die Gestaltung eines **individuellen Zukunftsbild** für die eigene Organisation **gibt Orientierung** und **unterstützt dabei, den Entwicklungsprozess anzustoßen und zu begleiten**.

Wir arbeiten erste Handlungsoptionen heraus, um vom „Reden“ **direkt ins „Machen“** zu kommen.



WE THINK DIFFERENT

Christian Bäumer,
Franziska Gütle

Wir kombinieren **methodische Handwerkzeuge** mit der **Standortbestimmung der eigenen Organisation** und helfen Dir dabei, die Weichen richtig für deine Zukunft zu stellen!



WE THINK DIFFERENT

contact@we-think-different.de

<https://we-think-different.de>

Wir freuen uns auf die Zusammenarbeit!